

Loopwiel geleidingen type CTS

DE OPBOUW

Loopwielgeleidingen kenmerken zich door een eenvoudige opbouw, makkelijke loop, de nastelbare speling en het goed functioneren in een vervuilde omgeving. De lagers zijn uitgevoerd met een ZZ of 2RS lagering die in het loopwiel is geperst. Het loopvlak kan dus vervuilen zonder dat het systeem direct uitvalt. Het CTS type kenmerkt zich door loopwielen met een geslepen V-groef hebben van 120 graden die lopen op geslepen ronde assen met een diameter van 10 of 20 mm. Dit geeft een eenvoudige opbouw met een laag prijsnivo en een goede bestendigheid tegen vuile omgevingen. De aluminium geleiderail is eenvoudig op een ander profiel te monteren door in het midden gaten te boren of draad te tappen.

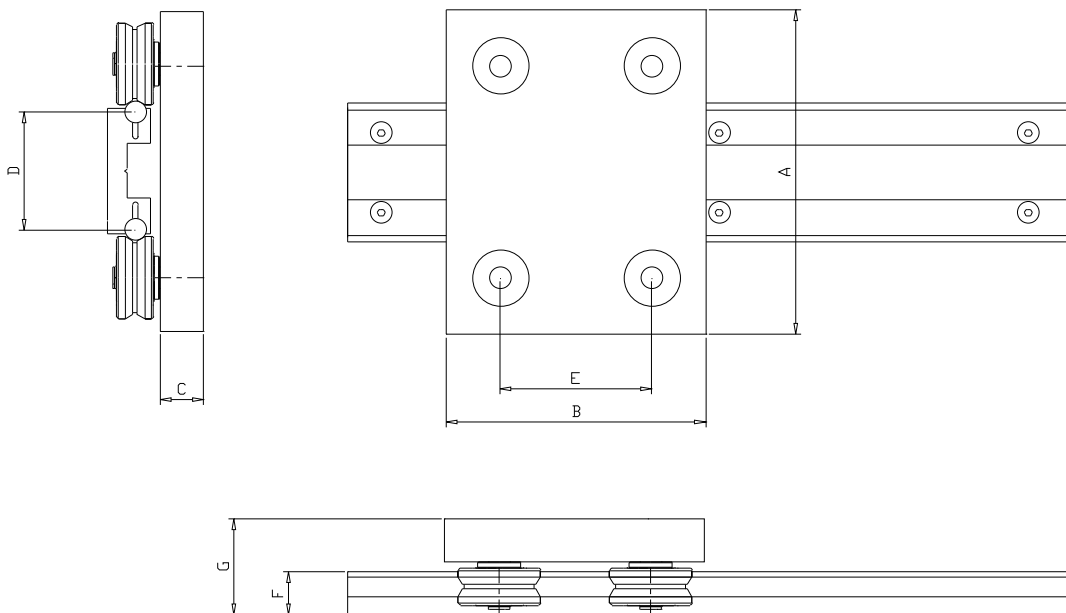
Technische gegevens	
Max. snelheid (mm/s):	5000
Nauwkeurigheid (mm.):	+/- 0,1
Max. slaglengte (mm.):	18000 **

Technische gegevens geleiding						
Type:	C106	C208	C210	C312	C416	C416R
Max. axiale belasting per wiel (N):	180	400	600	800	1600	3800
Max. radiale belasting per wiel (N):	200	760	1300	1600	3500	3800
Gewicht per geleidewiel (kg.):	0,03	0,07	0,15	0,19	0,48	0,5
Buitendiameter geleidewiel (mm.):	22	30	38	41	58	58
Hartafstand geleideassen (mm.):	54	54	54	70	70	70

** de profielen en assen hebben standaard een lengte van 6 meter maar zijn eenvoudig te koppelen tot een , in principe, oneindige lengte.

Loopwiel geleidingen type CTS

Maatvoering:



Type	Asdiam.	A	B	C	D	E	F	G
AD106	10	120	80	10	54	41	20	31
AD208	10	140	120	15	54	70	20	37
AD210	10	150	120	20	54	70	20	44
AD312	20	180	150	20	70	90	30	51
AD416	20	200	180	25	70	100	30	62
AG416	20							

De typenummers:	
D10 - D20	Los geleideprofiel incl. assen diameter 10 of 20 mm. Lengte op te geven in millimeters.
C106 - C416	Centrisch geleidewiel diameters van 22 t/m 58 mm.
E106 - E416	Excentrisch geleidewiel diameters van 22 t/m 58 mm.
AD106 - AD416	Geleidesysteem bestaande uit: een geleideprofiel (lengte in mm. aangeven) en een standaard slede incl. 2 st. centrische en 2 st. excentrische wielen.

Tevens kunnen wij het geleideprofiel voorzien van bevestigingsgaten.
 Of een slede produceren volgens Uw maten en specificaties.